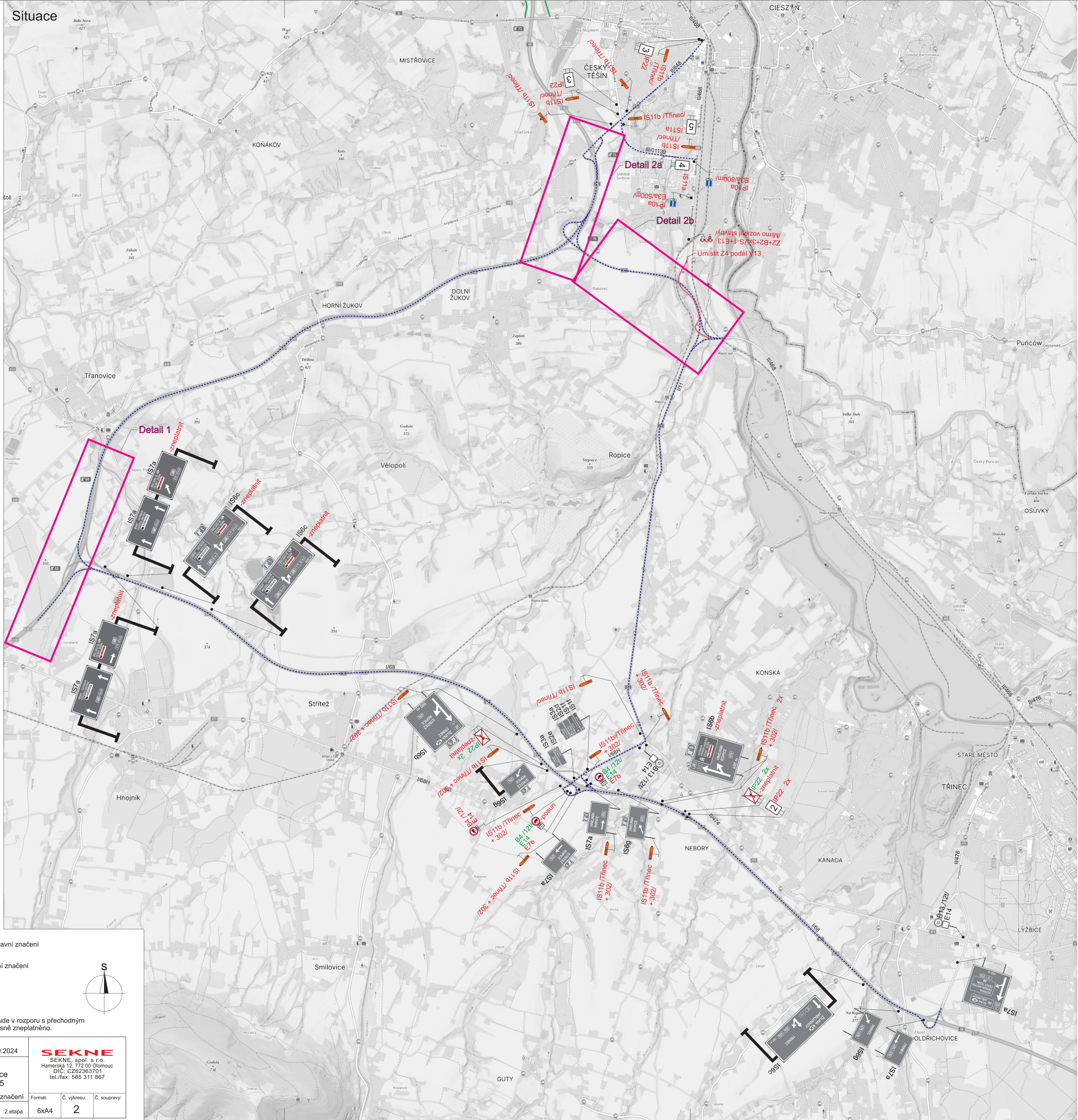


Situace



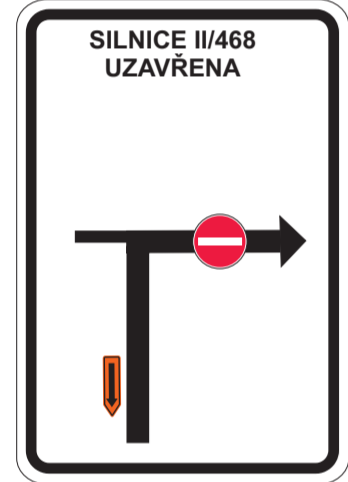
1



2



3



4



5

Legenda:  
 ○ B1 Trvalé dopravní značení  
 ○ B1 Stávající přechodné dopravní značení  
 ○ B1 Nové přechodné dopravní značení

■ Stávající uzavřený úsek  
 ■ Nově uzavřený úsek

■ Objízdná trasa

Trvalé dopravní značení, které bude v rozporu s přechodným dopravním značením, bude dočasně zneplatněno.

Vypracoval: Bc. Martin Bodlák	Datum: 14.9.2024	 SEKNE, spol. s r.o. Hamerská 12, 772 00 Olomouc DIČ: CZ62363701 tel./fax: 585 311 867
Název akce: I/11 Český Těšín - Ropice v km 318,533 - 321,895		
Název objektu: Přechodné dopravní značení	Formát: 6xA4	Č. výkresu: 2
Příloha: 2.etapa		Č. soupravy: 2

